

Visites conférences Visites de ville avec un guide conférencier

(entrée des musées comprises, sur réservation et sous réserve de disponibilités)

Adultes : 10€ / Jeunes (12/17 ans) : 5,50€

Enfants (-12 ans) : gratuit

Tarifs majorés de 50% si visite sur la journée.

Forfait groupe avec 1 guide (17 à 35 personnes) :

180€ la 1/2 journée ou 300€ la journée

Forfait groupe avec 2 guides (36 à 50 personnes) :

300€ la 1/2 journée ou 450€ la journée

Dimanches & jours fériés : tarifs majorés de 50%



C
A
V
A
I
L
L
L
O
N

 Arc romain Roman Arch	 Hôtel de Ville Town Hall	 Hôtel d'Agar Agar Hotel
 Cathédrale Notre-Dame et Saint-Véran Ancien cathédral Notre-Dame and Saint Veran	 Chapelle Saint-Jacques Saint Jacques Chapel	 Synagogue - Musée juif comtadin Synagogue
 Archives municipales Municipal Archives	 Chapelle du Grand Couvent Grand Couvent Chapel	 Musée archéologique de l'Hôtel-Dieu Archaeological Museum « Hôtel Dieu »
 Pont de la Canaü Canaü bridge	 Espace Léon Colombier Leon Colombier space	

Patrimoine et Musées de Cavillon

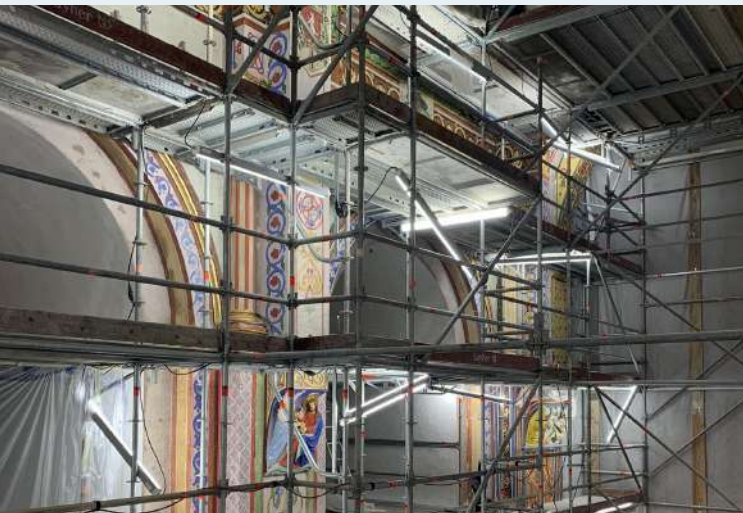


Renseignements & réservations :

Service Patrimoine et Musées
22 rue de la République
843000 CAVILLON
04 90 72 26 86

patrimoine.musees@ville-cavillon.fr
www.cavillon.fr





Cathédrale Notre-Dame et Saint-Véran

(Place Joseph d'Arbaud)

Fermée pour travaux - Restauration en cours

Chapelle Saint-Jacques

(Colline Saint-Jacques)

1er juillet - 31 août
9h30 à 12h30
sauf le mardi

Entrée libre



Espace Léon Colombier

(51 rue Raspail)

Ouverture uniquement en période d'exposition

Musée juif comtadin - ancienne synagogue

(rue Hébraïque)

Visites guidées uniquement

Haute saison (2 mai - 30 septembre)

10h, 11h, 12h, 14h, 15h, 16h et 17h

Fermeture le mardi et le 1er mai

Basse saison (1er octobre - 30 avril)

1er octobre - 31 décembre

10h, 11h, 14h, 15h et 16h

Fermeture le mardi, le dimanche et le 25 décembre

2 janvier - 31 mars

Ouverture pour les groupes,
uniquement sur réservation

1er - 30 avril

10h, 11h, 14h, 15h et 16h

Fermeture le mardi et le dimanche

Musée archéologique de l'hôtel-Dieu

(Place Jean Bastide - Porte d'Avignon)

Haute saison (2 mai - 30 septembre)

Ouvert de 10h à 13h et de 14h à 18h

Fermeture le mardi et le 1er mai

Basse saison (1er octobre - 30 avril)

1er octobre - 31 mars

Ouverture pour les groupes,
uniquement sur réservation

1er - 30 avril

Ouvert de 10h à 12h et de 14h à 17h

Fermeture le mardi et le dimanche

Escape Game

au Musée archéologique de l'hôtel-Dieu

Sur réservation au 04 90 72 26 86

Tarifs

(billets couplés deux musées)

Plein tarif : 7€

Tarif réduit : 5€*

Groupes > 10 personnes, étudiants universitaires, enseignants, bénéficiaires des minima sociaux, seniors (+ 60 ans), familles nombreuses, demandeurs d'emploi

Gratuité * :

Moins de 18 ans, personnes handicapées et leur accompagnateur, professionnels du tourisme, journalistes, conservateurs, titulaires carte ICOM, personnel du ministère de la culture, accompagnateurs de groupes (limité à 2)

Entrée gratuite pour tous :

Manifestations culturelles locales, nationales et européennes ((Féria du Melon, Nuit des Musées, Journées européennes du patrimoine) et le 1er dimanche du mois de mai à septembre

* sur présentation d'un justificatif en cours de validité

