

La Chartreuse de Port-Sainte-Marie

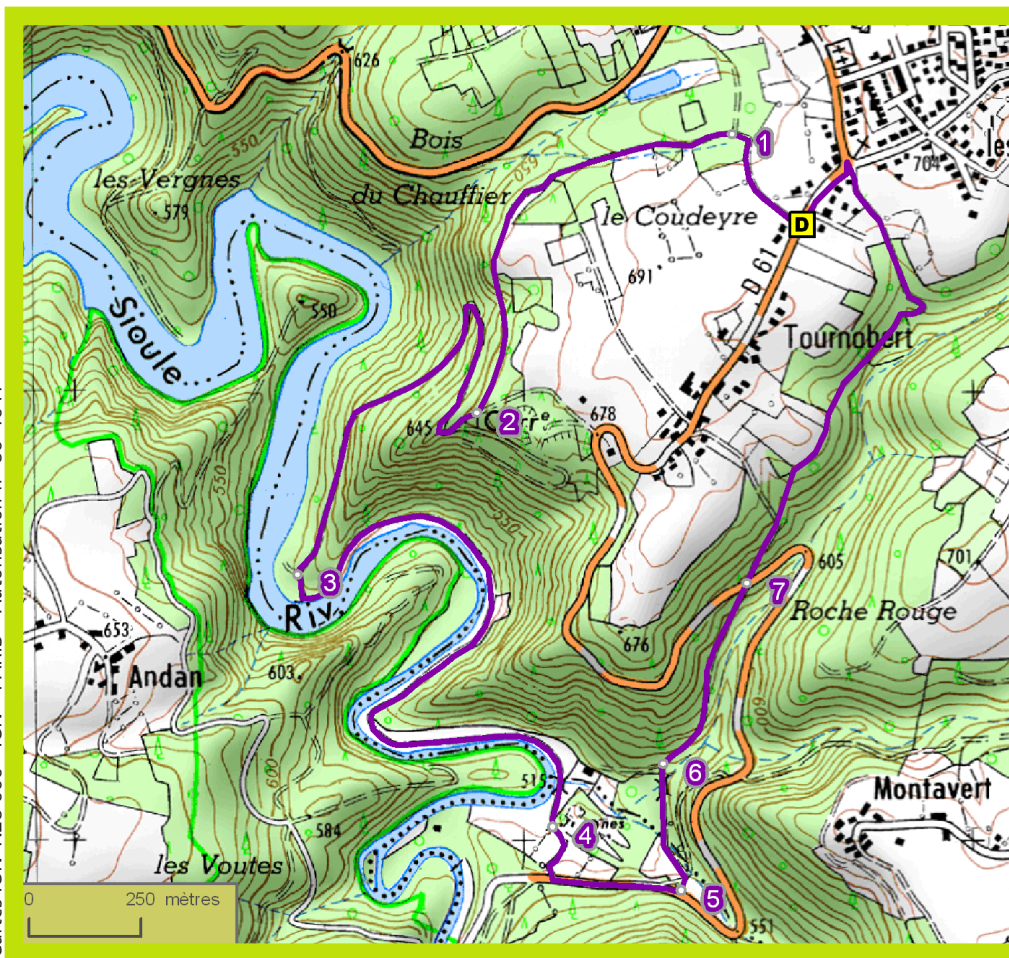


Les Ancizes

Cet itinéraire vous mènera aux ruines de la Chartreuse de Port-Sainte-Marie, fondée en 1219, en passant par les bords de la Sioule et de ses méandres.

Caractéristiques

🕒 1 h 45 📏 6 km 🟦 balisage bleu ▼ 519 m ▲ 704 m



Cartes IGN 1:25 000 ©IGN - PARIS - Autorisation n° 50-1041



Départ

Sur la D 61, à la sortie des Ancizes, direction La Chartreuse. Stationnement sur un vaste terre-plein après le panneau de fin d'agglomération. Prendre un chemin à l'extrémité du terreplein sur la droite.

et l'emprunter à gauche sur 200 m.

5 - Quitter la route en prenant le premier chemin à gauche en descente.

6 - 25 m après le deuxième ru, monter sur la droite.

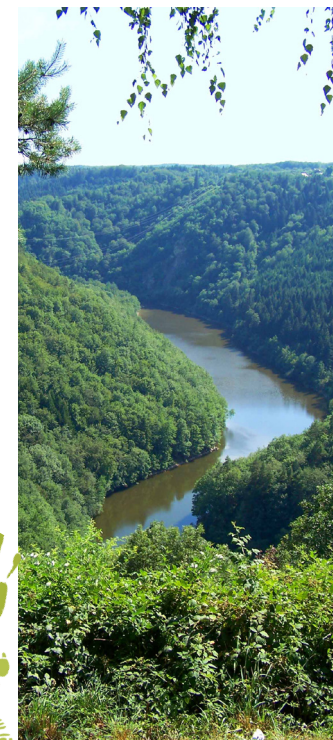
1 - À la patte d'oie, continuer sur la gauche en lisière du bois.

2 - Déboucher sur un large chemin, prendre à droite et descendre jusqu'à la Sioule.

3 - On arrive au bord de la Sioule, la remonter en prenant à gauche.

4 - Arrivé au niveau des ruines de la Chartreuse de Port-Sainte-Marie, remonter jusqu'à la route

7 - Déboucher sur la D 61, l'emprunter à gauche sur quelques mètres, puis prendre aussitôt le chemin à droite. Remonter sur 1 km, prendre à gauche à l'embranchement puis au carrefour routier au niveau des Ancizes, redescendre la route à gauche jusqu'au départ.



À voir :

- Gorges de la Sioule en 2, vue sur un méandre de la Sioule.
- Ruines de la Chartreuse de Port-Sainte-Marie



PUY-DE-DÔME
CONSEIL GÉNÉRAL



Planète
Puy-de-Dôme.com

Cette fiche est issue du site www.rando-planetepuydedome.com. Ce circuit est extrait du topoguide « Combrailles, Cher et Sioule »

L'entretien des sentiers est financé par le Conseil général du Puy-

